

Düyek

NIHAVENT ŞARKI

Beste : Alâttin KAYA

♩ = 224

(Sevgi Var )

Güfte : Sami DERİNTUNA



Aranagme .....



Sev gi siz ku ru dur



Sev da pl na rı Saz Ba har da sev gi var



kış ta sev gi var Saz var Saz Sev giy le



ilk a çar ba dem dal la rı Saz çi çek te



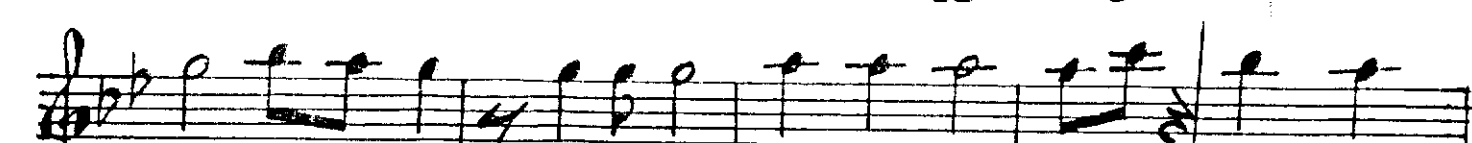
sev gi var dal da sev gi var Saz dal da sev gi



Saz Şar kı lar söy ler se gü le bül bül



ler ---Saz--- Bül bül de sev gi var gül de sev gi



var ---Saz--- Şar kı lar söy ler se gü le bül bül

KIRAVENT ŞARKININ DEVAMI

LER Saz bul bul de sev gi var gül de sev gi  
 var Saz Ba kar. sa göz gö ze se vip. gö nül..  
 ler Saz Göz ler de sev gi var kalp de sev gi  
 var Saz Kalp de sev gi var Saz Tan ri ya  
 u za nap a çı lır el ler Saz el ler de  
 sev gi var dil de sev gi var Saz var Saz  
 Sev gi yle yok o lur ke der ler dert ler Saz  
 Ger çek de sev gi var düğ te sev gi var Saz  
 düğ te sev gi var Saz

== SEVGİ VAR ==

Sevşsiz kurudur,sevda pınarı. Şarkılar söylerse züle bulbulier.  
 Baharda sevgi var,kışta sevgi var. Bulbülde sevgi var,şilde sevgi var.  
 Sevgiyle ilk açar,badem dalları. Bakarsa gözgöze,sevip gönüller.  
 Çiçekte sevgi var,dalda sevgi var. Gözlerde sevgi var,kalpte sevgi var.

Tanrıya uzanıp açılır eller.  
 Ellerde sevgi var,dilde sevgi var.  
 Sevgiyle yok olur,kederler dertler.  
 Gerçekte sevgi var,düğte sevgi var...

==SAMI DERİNTUNA==